

TEDIMAGE38

Infolettre 03/2022

Bonjour à tous,

Ce mois-ci notre lettre d'information est une compilation de sujets représentatifs des activités du mois de Mars au sein de notre association : exposition, visites et rencontres, partenaires, inventaire ... Je vous invite à prendre le temps de lire ce résumé de nos activités, toujours aussi variées !

Bonne lecture ... et n'oubliez pas de nous faire vos retours et propositions via l'adresse contact@tedimage38.org

A bientôt !

Jacky Dutin / président de TEDIMAGE38

Engagement TEDIMAGE38 pour les Journées du Patrimoine & la Fête de la Science :

Suite à nos contacts avec la bibliothèque de St Egrève, l'exposition sur la **Généalogie du Smartphone** sera présentée à la Maison Barnave dans le cadre des Journées Européennes du Patrimoine (17 et 18 septembre), suivies de la Fête de la Science (7 au 17 octobre).

L'installation de l'exposition aura lieu du 8 au 13 septembre. Le vernissage et l'ouverture au public est programmée le 13 septembre à 16h00.

Entre les Journées du Patrimoine et la Fête de la Science, l'exposition sera ouverte au public ainsi qu'aux scolaires et collégiens.

Les horaires de visite seront les suivants :

- mardi de 16h00 à 19h00
- mercredi de 10h00 à 12h00 et 14h00 à 19h00
- vendredi de 16h00 à 19h00
- samedi de 14h00 à 18h00

Démontage de l'exposition le 18 octobre : nous aurons besoin de bras !

Préparation de l'exposition sur la Généalogie du Smartphone :

La préparation de l'exposition continue grâce à l'esprit créatif de **Jean Luc** qui met au point plusieurs maquettes destinées au jeune public (scolaires et collégiens) afin d'illustrer les bases de l'électricité et de l'électronique de façon très didacticielle !

Je vous invite à consulter ce [lien](#) pour parcourir virtuellement cette passionnante exposition ... et j'en profite pour relayer l'**appel aux "bricoleurs"** pour la fabrication de ces maquettes en Avril / Mai / Juin : n'hésitez pas à nous envoyer vos suggestions et propositions de main d'oeuvre pour monter ces démonstrations !

Inventaire PATSTEC :

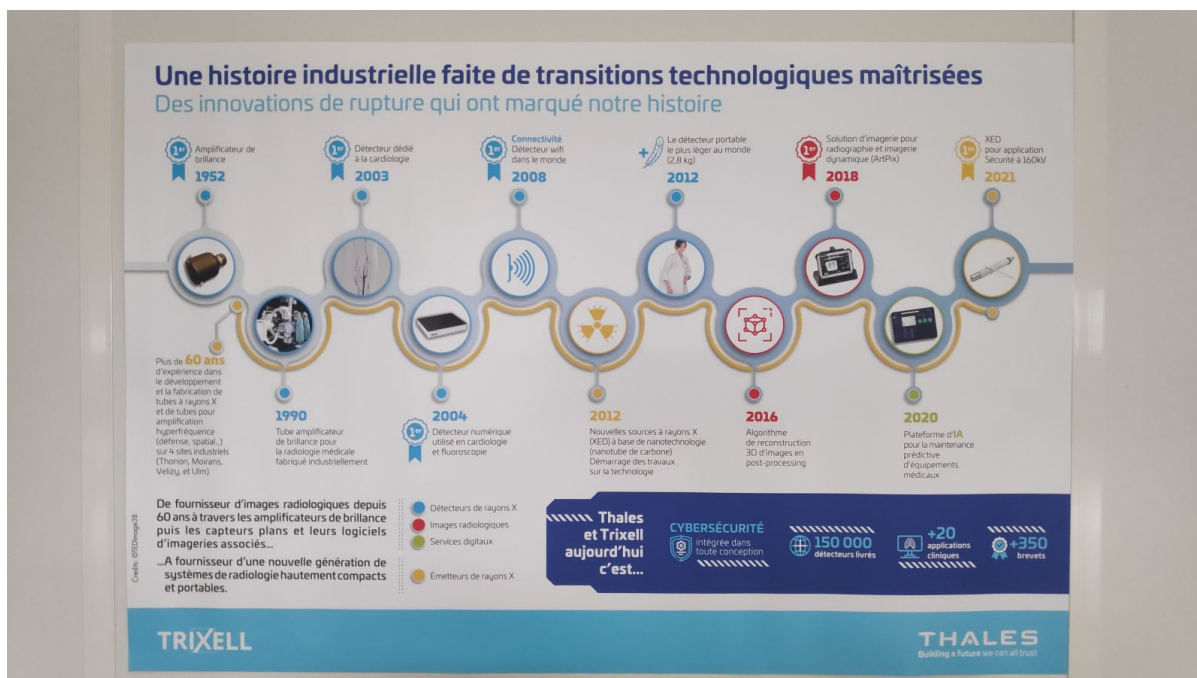
Le travail continue pour l'inventaire de notre collection (plus de 500 objets) et la sélection de produits représentatifs destinés à être mis en valeur sur la base PATSTEC du CNAM. **Emmanuel Calais** a rejoint le groupe, constitué par **Francine Letrone, Jean Marie Macherel, Christiane Arlot, Jacques Chevalier..**

Vous pouvez bien sûr les rejoindre lors de nos permanences sur le site de Moirans !

Présentation de quelques produits :

Le 16 mars, la Direction du site recevait une délégation importante pour le développement de l'activité Thales dans le domaine du médical. Nous avons proposé à **Xavier Caillouet** (VP Radiologie MIS) et à **Sophie Loir** (Com Thalès MIS) d'exposer quelques produits issus de notre collection, symboles de la maîtrise de la technologie :





Assemblée Générale de l'ADACE :

L'**ADACE** (Association des Anciens des Comités d'Entreprise issus de l'électronique sur Grenoble) nous a convié à son Assemblée Générale le 18 mars. Ce fut l'occasion pour TEDIMAGE38 de présenter ses activités sur l'année écoulée, le programme 2022, et de maintenir nos relations auprès des anciens salariés.

Pour plus d'information vous pouvez consulter le site internet <http://www.adace38.fr>

Effectif TEDIMAGE38 :

Petit rappel : si vous n'avez pas encore renouvelé votre adhésion, il n'est pas trop tard pour le faire en utilisant l'un des liens suivants :

- <https://www.tedimage38.org/adhesion/>
- [Accueil \(yapla.com\)](https://www.yapla.com)

[Se désabonner](#)

Site internet : www.tedimage38.org

Contact : contact@tedimage38.org

Adresse postale : TEDIMAGE38 chez JL Berger / 21 rue du foyer / 38120 Saint-Egrève

Tedimage38

Propulsé par **Yapla**